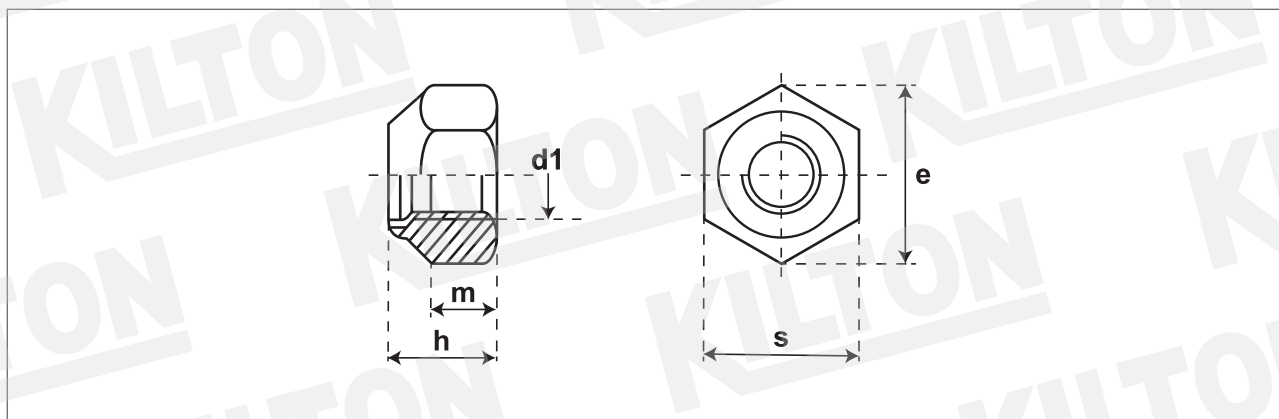


# DADI ESAGONALI BASSI CON INSERTO IN NYLON UNI 7474 DIN 985

## PREVAILING TORQUE-TYPE LOCK NUTS WITH NYLON INSERT UNI 7474 DIN 985

**ART. 606**



**Quantità - Quantity**

**Materiale - Material**

Acciaio - Steel CL.8 (6S)

**Lunghezza Ribattino - Shank length**

**Lunghezza Vite - Screw length**

**Durezza superficie - Surface hardness**

**Durezza Rockwell - Core Rockwell**

**Testa Rif. - Head according to Uni/Din**

Uni 7474 Din 985

**Filetto Rif. - Thread according to Uni/Din**

**Trattamento superficie - Surface treatment**

d1	passo grosso	h max.	m min.	s	e min.										
M3°	0,50	4	2,4	5,5	6,01										
M4	0,70	4,8	2	7	7,74										
M5	0,80	5,4	2,5	7	8,87										
M6	1,00	6	3	1	11,05										
M8	1,25	8,5	4	13	14,38										
M10	1,50	10	5	17	18,90										
M12	1,75	12	6	19	21,10										
M14	2,00	14	7	22	24,49										
M16	2,00	15	8	24	26,75										
M18	2,50	16	9	27	30,14										
M20	2,50	17,5	10	30	33,53										
M22	2,50	19	11	32	35,72										
M24	3,00	21	12	36	39,98										

(° solo per-just for Din 985)

**Disegno/Drawing:**

KLT-A1-0120/1 ART.606

**Cod. cliente/Client code:**

**Confezione/Packing:**

Box

**Note:**

**KILTON**  
PRODUZIONE VITERIE