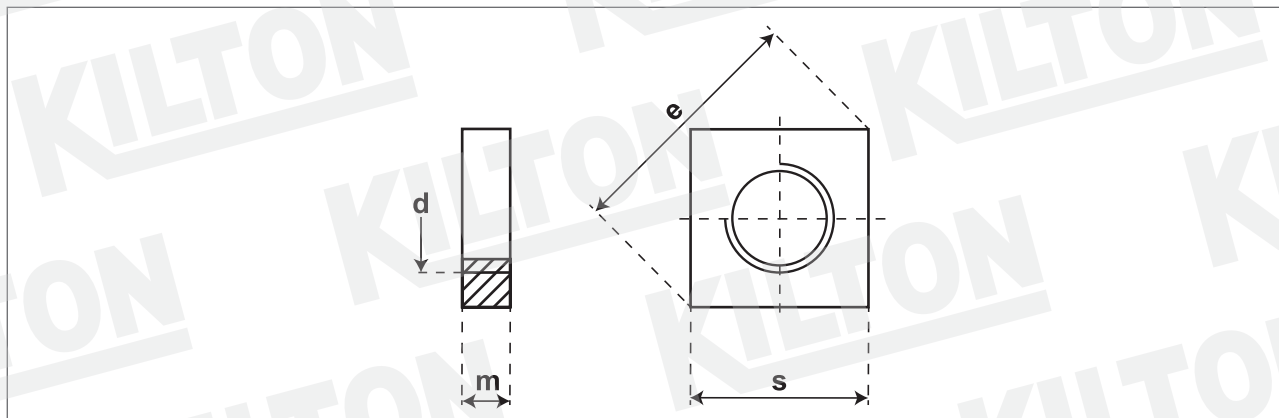


DADI QUADRI BASSI DIN 562

SQUARE NUTS DIN 562

ART. 619



Quantità - Quantity

Materiale - Material

Acciaio - Steel CL.8 (6S)

Lunghezza Ribattino - Shank length

Lunghezza Vite - Screw length

Durezza superficie - Surface hardness

Durezza Rockwell - Core Rockwell

Testa Rif. - Head according to Uni/Din

Din 562

Filetto Rif. - Thread according to Uni/Din

Trattamento superficie - Surface treatment

d	passo grosso	m max = nom.	s max = nom.	e min.									
M1,6	0,35	1,00	3,20	4,00									
M2	0,40	1,20	4,00	5,00									
M2,5	0,45	1,60	5,00	6,30									
M3	0,50	1,80	5,50	7,00									
M3,5	0,60	2,00	6,00	7,60									
M4	0,70	2,20	7,00	8,90									
M5	0,80	2,70	8,00	10,20									
M6	1,00	3,20	10,00	12,70									
M8	1,25	4,00	13,00	16,50									
M10	1,50	5,00	16,00	20,20									

Disegno/Drawing:

KLT-A1-0120/1 ART.619

Cod. cliente/Client code:

Confezione/Packing:

Box

Note:

KILTON
PRODUZIONE VITERIE